

Procédure d'installation Sync SHL version 8.30

Avant d'installer le sync il faut quitter le programme.

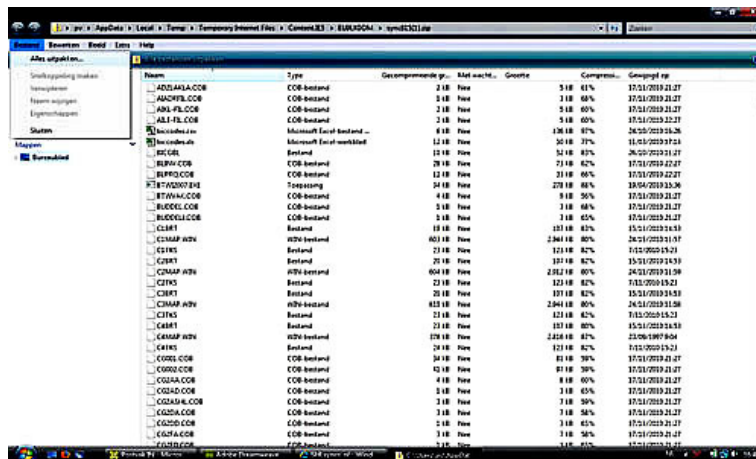
[Imprimer cette page](#)

Après installation du sync 8.30, il faudra lancer le programme SHL: la version 8.30 doit être mentionnée sur le premier écran (logon utilisateur). La version du dossier n'est mise à jour qu'après avoir activé le menu général.

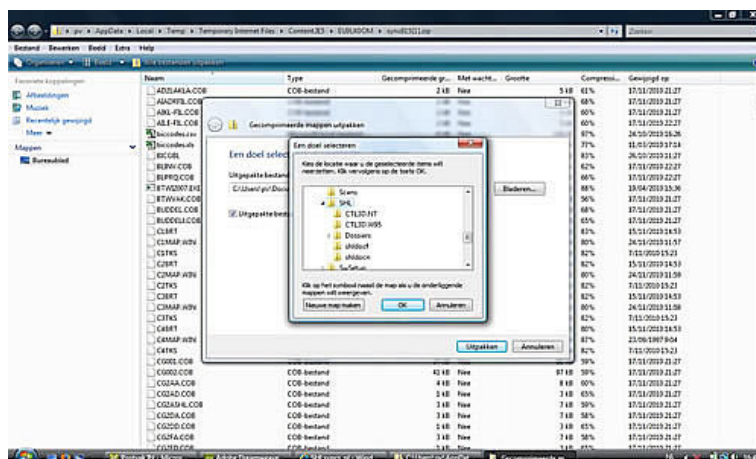
Merci de nous tenir au courant de l'installation du sync/update 8.30 par le formulaire de contact ou par email.

1. VOUS DISPOSEZ D'UNE CONNECTION INTERNET SUR LE PC/POSTE DE TRAVAIL SUR LEQUEL SHL EST INSTALLÉ

- Allez vers le Homepage du présent site web et cliquez sur "version 8.30" dans la rubrique *Super Hi-Link Mises à jour et Syncs*;
- Cliquez ensuite sur "Download Sync";
- On vous demande d'Ouvrir ou de Sauvegarder le fichier. Cliquez sur **Ouvrir**
- Tous les fichiers du fichier zip sont affichés (voir ci-dessous).



- Cliquez en haut de l'écran à gauche de la fenêtre sur **Fichier** et **Extraire tout**;
- **Cherchez** le dossier avec les **fichiers de programme SHL**;

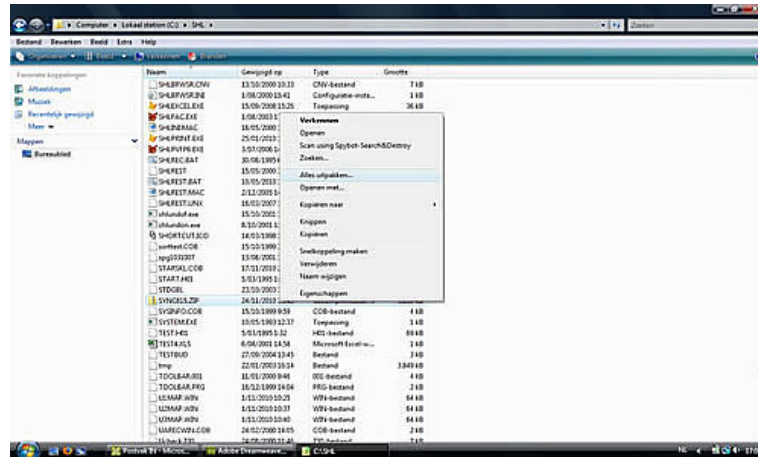


- Cliquer sur **OK** et **Extraire tout**;
- On vous demande ensuite d'écraser des fichiers existants. Confirmez.
- **Attention: lorsque vous n'êtes pas demandé d'écraser des fichiers, vous avez copié le fichier zip dans un répertoire erroné; les fichiers programmes SHL ne sont donc pas mis à jour.** N'hésitez pas à nous contacter en cas de difficultés.
- Après avoir écrasé les fichiers, le sync est installé. Il faudra donc plus rien faire.

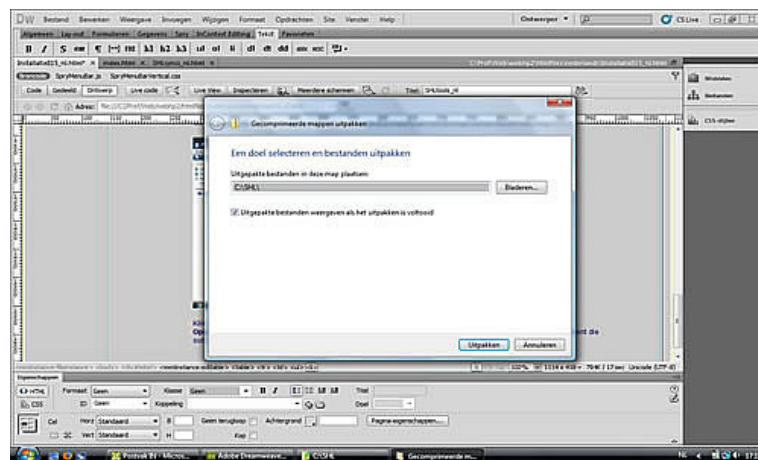
2. VOUS NE DISPOSEZ PAS D'UNE CONNECTION INTERNET SUR LE PC/POSTE DE TRAVAIL SUR LEQUEL SHL

EST INSTALLÉ

- Allez vers le Homepage du présent site web et cliquez sur "version 8.30" dans la rubrique *Super Hi-Link Mises à jour et Syncs*;
- Cliquez ensuite sur "Download Sync";
- On vous demande d'Ouvrir ou de Sauvegarder le fichier. Cliquez sur **Sauvegarder**;
- Le fichier zip comprend environ 5,2 MB. Le plus simple est de copier le fichier directement sur un stick USB (ou un autre support). Vous pouvez aussi copier le fichier sur le disque dur et le copier ensuite sur un stick USB;
- Copiez ensuite le fichier sur le PC/Poste de travail sur lequel SHL est installé dans le répertoire des **programmes SHL**;
- Allez ensuite au fichier *SYNC830.ZIP* via l'explorateur et cliquez avec la souris droite:



- Cliquez sur *Extraire tout*;
- **Attention:** Windows propose toujours un sous-répertoire portant le même nom que celui du fichier (SYNC830). Effacez ce sous-répertoire pour que tous les fichiers soient extraits dans le répertoire des programmes SHL!



- Cliquez ensuite sur *Extraire*;
- On vous demande ensuite d'écraser des fichiers existants. Confirmez.
- **Attention: lorsque vous n'êtes pas demandé d'écraser des fichiers, vous avez copié le fichier zip dans un répertoire erroné; les fichiers programmes SHL ne sont donc pas mis à jour.** N'hésitez pas à nous contacter en cas de difficultés.
- Après avoir écrasé les fichiers, le sync est installé. Il faudra donc plus rien faire.

3. DOCUMENTATION ET MISES A JOUR AUTOMATIQUES

Vous trouverez la documentation concernant cette mise à jour intermédiaire sur le présent site web.