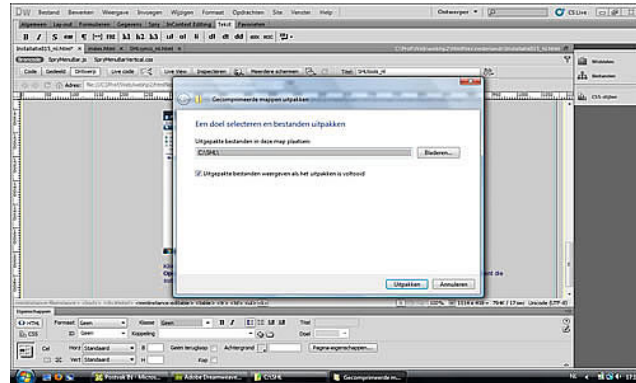


- Cliquez sur **Extraire tout**;
- **Attention:** Windows propose toujours un sous-répertoire portant le même nom que celui du fichier (SYNC860). Effacez ce sous-répertoire pour que tous les fichiers soient extraits dans le répertoire des programmes SHL!



- Cliquez ensuite sur **Extraire**;
- On vous demande ensuite d'écraser des fichiers existants. Confirmez.
- **Attention:** lorsque vous n'êtes pas demandé d'écraser des fichiers, vous avez copié le fichier zip dans un répertoire erroné; les fichiers programmes SHL ne sont donc pas mis à jour. N'hésitez pas à nous contacter en cas de difficultés.
- Après avoir écrasé les fichiers, le sync est installé. Il faudra donc plus rien faire.

3. DOCUMENTATION ET MISES A JOUR AUTOMATIQUES

Vous trouverez la documentation concernant cette mise à jour intermédiaire sur le présent site web.